



culture transformation

NEW NORMAL

der einfluss auf das geschäftsmodell
& die notwendigkeit zur veränderung



durch die covid-19 pandemie hat unsere altbekannte (arbeits-) welt eine neue dimension erreicht – ein NEW NORMAL hat begonnen

ein relevanter paradigmenwechsel in unternehmen wurde angestoßen

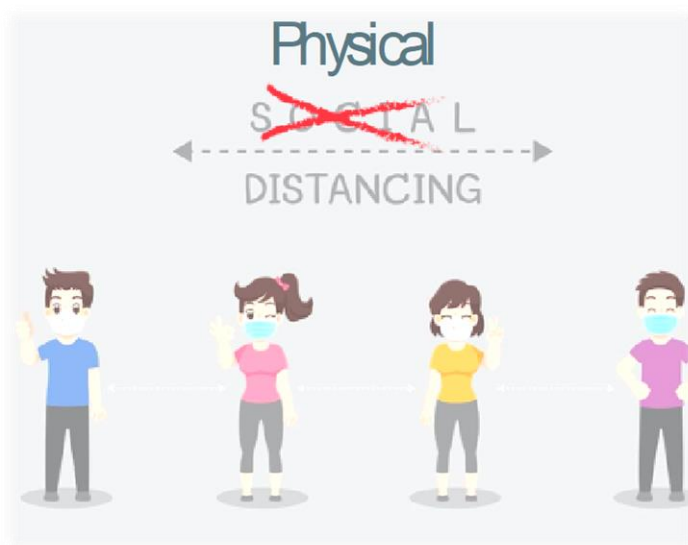
NEW NORMAL ist ein Zustand, in den eine Wirtschaft, Gesellschaft usw. nach einer Krise eintritt. Der Begriff wurde nach der Finanzkrise von 2007-2008, der Nachwirkung der globalen Rezession von 2008-2012, verwendet und erfährt mit der COVID 19-Pandemie eine ganz neue Dimension – einen spürbaren und unausweichlichen Paradigmenwechsel.

Dieser Paradigmenwechsel muss aufgrund von Corona, aber auch durch die sich schnell verändernden Rahmenbedingungen der Digitalisierung & digitalen Transformation, die verschiedensten Perspektiven & Ansätze berücksichtigen; wie z.B.

Social Business Collaboration, Virtual Readiness, Workplace Flexibility, Candidate & Employee Journey, Remote Working, Home Office, Change Management, Culture & People Transformation, Learning, Digital Innovation, Agile Organisation und *Vorgehensweisen, KPI, SCRUM, KPIs, Vertrauen, Richtlinien, ...*

Unternehmen müssen in der Lage sein, einen Rahmen für Blended Working, Blended Learning und Blended Collaboration zu schaffen: einen gemischten Zustand aus virtuell & live - aber nicht nur das: ihr gesamtes Geschäftsmodell muss darauf abgestimmt werden.

physical distancing, so noch die dagewesen, ist impuls und auslöser dieser komplett neuen dimension



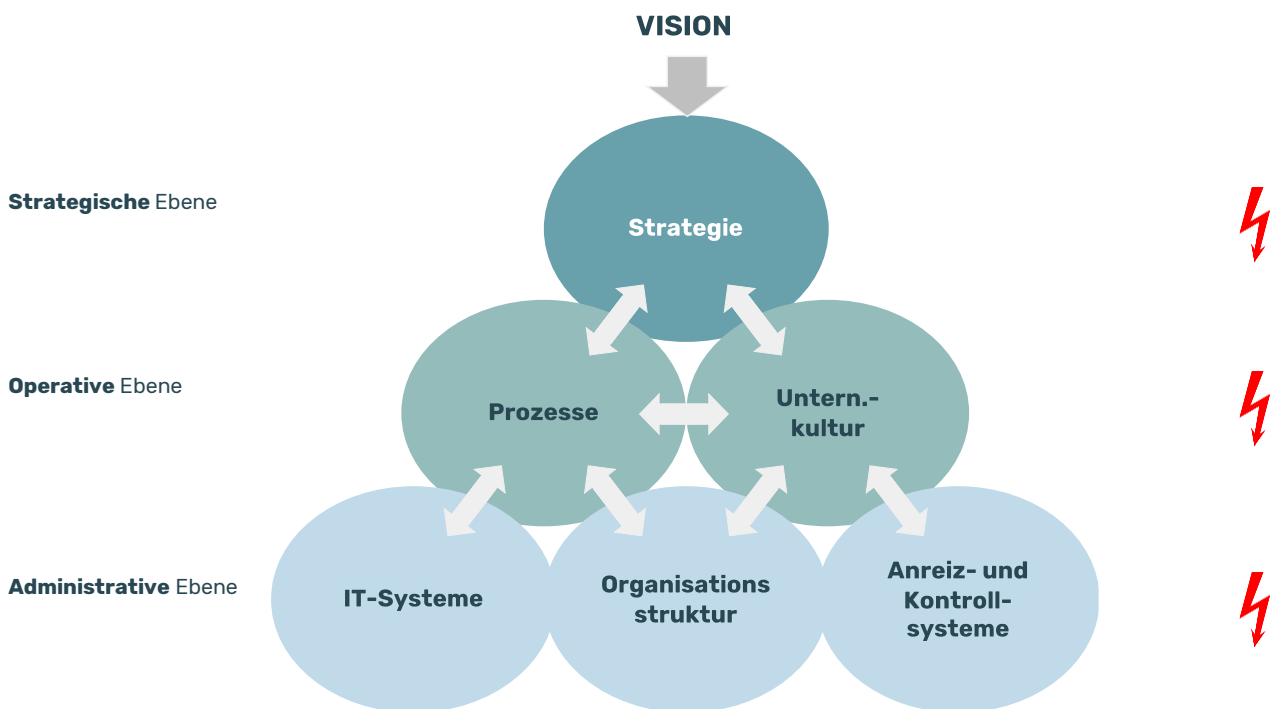
Mit Ausbruch der Pandemie wurde der Begriff **Social Distancing** flächendeckend geprägt. Menschen sollten nicht oder nur stark eingeschränkt in Kontakt treten; dies galt im Privat- und im Geschäftsleben. Für Unternehmen bedeutet dies, in nur kürzester Zeit darauf zu reagieren und Mitarbeiter ins Homeoffice zu schicken als auch das flexible Arbeiten zu ermöglichen. Sämtliche Prozesse mussten von jetzt auf gleich **digital** und **virtuell** ablaufen. Diese neue Situation forderte nicht nur Unternehmen, sondern auch die Mitarbeiter selbst enorm heraus.

Jedoch kann man nicht von **Social Distancing**, sondern sollte man eher von **Physical Distancing** sprechen. Durch den digitalen Fortschritt sind wir stets **sozial** verbunden - Stichwort: Soziale Medien



dieser neue zustand hat jedoch enormen einfluss auf das gesamte geschäftsmodell eines unternehmens

effekte auf das business transformation modell durch **new normal**



Die **VISION** eines Unternehmens muss auf Basis der neuen Normalität (fein-) justiert werden und es gilt mehr denn je sich als Unternehmen intensiv mit dem Zweck "Purpose" auseinanderzusetzen. Mitarbeiter und vor allem jüngere Generationen wollen sich mehr denn je mit dem Unternehmen identifizieren; und sich in schwierigen Zeiten gut aufgehoben fühlen.

Durch die Feinjustierung der Vision müssen Unternehmen wiederum auch ihre **STRATEGIE**, den Weg um die Vision zu erreichen, auf diese und weitere neue Situationen ausrichten. Die Strategie hat aktiven Einfluss auf die Prozesse und, noch bedeutender, auf die Unternehmenskultur.

Die **PROZESSE** sind wohl der maßgebliche Auslöser für diese radikale Veränderung im Denkprozess des NEW NORMAL, da diese komplett auf ein rein "digitales" Level umgestellt werden mussten. Die Kultur fordert eine neue Art von "Führung", um den Anforderungen gerecht zu werden. Vertrauen und nachvollziehbare Mess- und Steuerungsinstrumente werden noch bedeutsamer.

Dieser rein "digitale Zustand", oder auch in Zukunft "gemischte Zustand" (Blended) setzt hohe Maßstäbe an die **IT-SYSTEME**, die **ORGANISATIONSSTRUKTUR** sowie die **ANREIZ- UND KONTROLL-SYSTEME** voraus - sie bilden die Grundlage für reibungslose Abläufe und den Erfolg.



um eine kurzfristige & langfristige daseinsberechtigung sowie wettbewerbsfähigkeit gewährleisten zu können, müssen unternehmen auf allen ebeneN reagieren

die komplexität ist hoch und bedarf eines holistischen blickes auf den status quo, um relevante maßnahmen priorisiert ableiten zu können

Mögliche Maßnahmen (Auszug):

VISIONS Ebene

Die Anpassung der Vision und des Purpose (Zweck) eines Unternehmens auf diesen neuen Zustand NEW NORMAL ist Grundlage zur Feinjustierung und Abstimmung der Strategie.

STRATEGISCHE Ebene

Das Transformationsvorhaben (Culture Transformation) und der resultierende Change (Veränderungsprozess) muss auf die angepasste Vision abgestimmt werden. Digital Innovation zur Produkt- & Serviceerweiterung muss in der Organisation verankert werden.

OPERATIVE Ebene

Eine Überprüfung der **Interest Journeys** auf die veränderten Rahmenbedingungen ist unumgänglich. Die Etablierung einer gemischten Arbeitsumgebung, virtuell und live, ist essentiell (Blended Working & Collaborating). Digitale Prozessoptimierung inkl. Einsatz von Machine Learning & KI (Robotics) ermöglicht effiziente und effektive Abläufe.

ADMIN Ebene

Eine Optimierung der digitalen Infrastruktur (Social Business Collaboration) wird gefordert. Der Aufbau einer **Flexible Working** Umgebung (inkl. darauf abgestimmter Micro- & Macro Conversions (KPIs)) ermöglicht die notwendige Flexibilität und Transparenz.

mit unserem **culture transformation check** unterstützen wir unternehmen aktiv bei der identifikation und priorisierung geeigneter maßnahmen

Culture Transformation Check

Jedes Unternehmen ist individuell und besitzt somit einen eigenen Status quo im Allgemeinen und auf den verschiedenen Ebenen. Die Komplexität ist hoch und nimmt auf Grund der sich immer rasant veränderten Rahmenbedingungen zu. Die Covid-19 Pandemie fordert eine so noch nie dagewesene Dringlichkeit für Veränderung.

Unsere Leidenschaft liegt darin, Unternehmen bei der Komplexität zu unterstützen. Mit unserem **Culture Transformation Check**, der die unterschiedlichsten Bausteine in der Culture Transformation beleuchtet, identifizieren und priorisieren wir gemeinsamen mit und für unsere Kunden Ansätze und Maßnahmen, die in einer Roadmap münden. Diese Roadmap beinhaltet konkrete Handlungsempfehlungen zur weiteren Vorgehensweise. Den **Check** führen wir persönlich, virtuell oder in einer gemischten Umgebung durch. Unser interdisziplinäres Team greift dabei auf markterprobte & ergebnisorientierte Methoden & Frameworks zurück. Wir verfügen über Corporate-, Startup- als auch universitäre Dozentenerfahrung.